

WL4 VPMT54

De WL4 VPMT54 is de ideale oplossing voor iedereen die een mast wil plaatsen zonder dat een vervoersbedrijf of een installatieploeg nodig is.

Door de constructie is hij eenvoudig in elkaar te zetten zonder hierbij aan stijfheid en draagkracht in te leveren. De VPMT54 is ook nog eens verplaatsbaar.

In dit document vindt u alles wat nodig is om de mast te plaatsen. De mast vereist periodieke inspectie van de boutverbindingen en de algemene staat.

Specificatie WL4 VPMT54

Masthoogte: 5,4 meter

Aantal onderdelen: 4

Wanddikte: 2 millimeter

Materiaal: Aluminium, overige onderdelen staal

Merk: WL4

Maximale hoogte losse onderdelen: 1,5 meter

Doorsnede elementen: Ø 45, 40, 35, 30 mm

Webstore4
Ravenweg 15
3776MP Stroe
info@webstore4.com
WebStore4.com

Montage WL4 VPMT54

Het volgende montagemateriaal wordt meegeleverd met de VPMT54



Stap 1

Zet de mastbasis op. Hieronder zie je een afbeelding van de juist gemonteerde mastbasis.



Stap 2

Maak de componenten aan de mastbuis vast

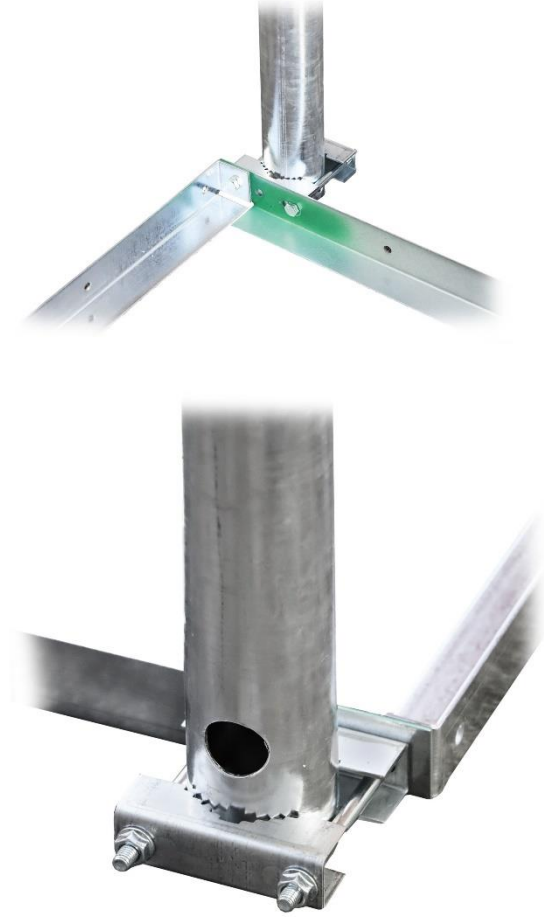


Webstore4
Ravenweg 15
3776MP Stroe
info@webstore4.com
WebStore4.com

WebStore4

Stap 3

Zet de mastvoet goed vast



Stap 4

Maak de buiselementen vast



WebStore4

Webstore4
Ravenweg 15
3776MP Stroe
info@webstore4.com
WebStore4.com

WebStore4

Stap 5

Verzwaar de mastvoet met blokken



Stap 6



WebStore4